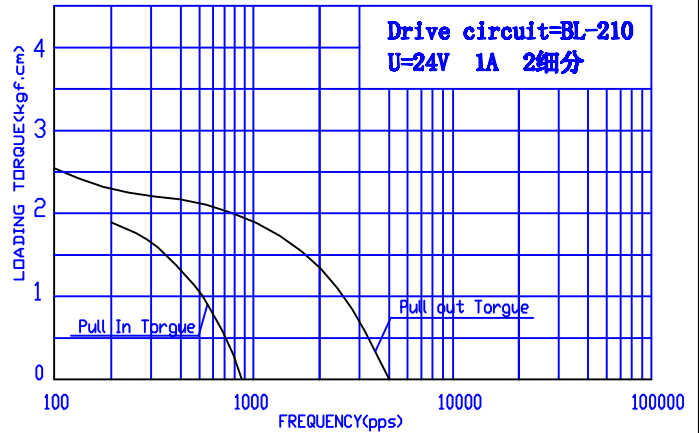
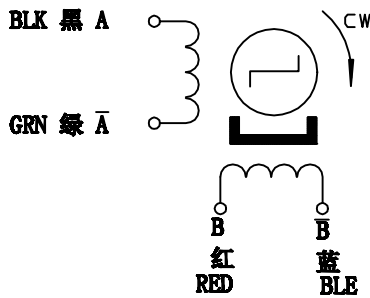


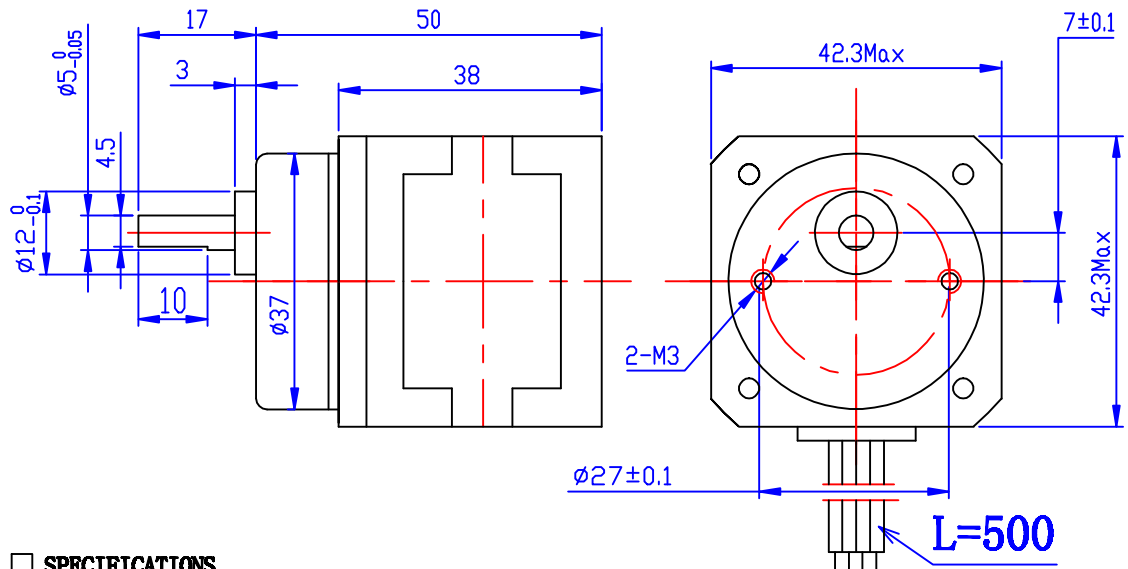
HYBRID STEPPING MOTOR MOD. 42BYGHJ30

COLOURS OF LEAD WIRES

PULSE-TORQUE CHARACTERISTICS (42BYGH010)



DIMENSIONS (unit=mm)



SPECIFICATIONS

Phase	相数	2	COMMENT
Step Angle	步矩角/步	1.8° /30	
Drive Mode	驱动方式	2-2 Constant Current	
Voltage	电压	24 V	
Current	电流	1.0 A/Phase	
Resistance	电阻	2.6±10% ohm/phase	
Inductance	电感	3.8±20% mH/phase	
Pull -in Torque	起动转矩	80 N.cm (2000PPS)	
Detent Torque	定位转矩	0.26×30 Kg.cm	
Insulation Class	绝缘等级	B	
Lead Style	引出线规格	AWG26 UL1007	
Moderating Ratio	减速比	1:30	
Weight	重量	0.3 Kg	

旧底图总号

底图总号						Specification			常州宝来电器有限公司 Baolai Electric Appliance
标记	处数	分区	更改文件号	签名	年.月.日	阶段标记	重量	比例	
设计	WN	191217	标准化					1:1	
日期	签名	审核							
		工艺	批准			共 1 张	第 1 张		

格式 (1)

制图:

描图:

幅面: 4[#]

Tel:0519-88372126
Fax:0519-88372780