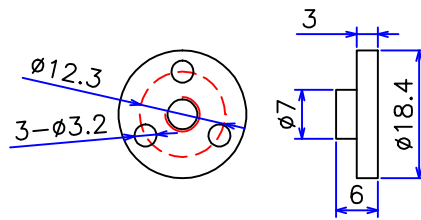
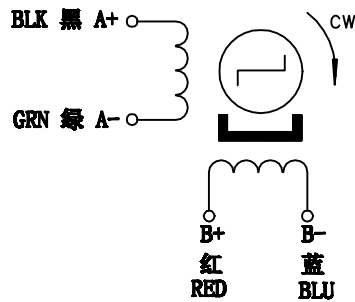
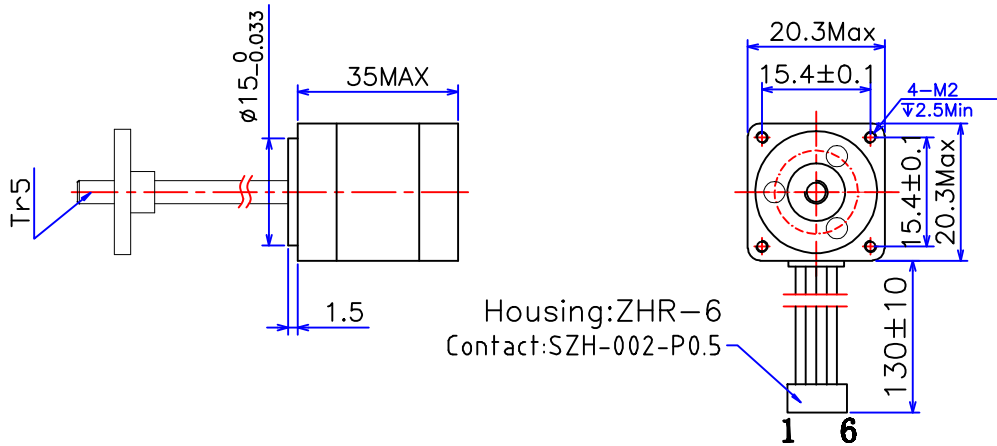


# HYBRID STEPPING MOTOR MOD. 20BYGH402-X

## COLOURS OF LEAD WIRES



## DIMENSIONS (unit=mm)



## 性能参数 SPECIFICATIONS

1	相数	Number of Phase	2
2	步距角	Step Angle	1.8 °
3	电压	Voltage	4.8 V
4	电流	Current	0.4 A/Phase
5	相电阻	Resistance/Phase(20℃)	12±10% ohm/phase
6	相电感	Inductance/Phase	2.8±20% mH/phase
7	转子惯量	Rotor Inertia	3.3 g.cm <sup>2</sup>
8	定位转矩	Detent Torque	0.8 N.cm Max
9	保持转矩	Holding Torque	1.7 N.cm Min
10	绝缘电阻	Insulation Resistance	100MΩ 500VDC
11	绝缘等级	Insulation Class	Class B
12	环境温度	Ambient Temperature	-20℃~50℃
13	环境湿度	Ambient Humidity	15%~95%
14	重量	Weight	70 g ref
15	寿命	Life	6000h

## 注释 COMMENT

### 开关顺序图 SWITCHING SEQUENCE

引脚 STEP	A+	B+	A-	B-	CCW
1	+	+	-	-	↑
2	-	+	+	-	
3	-	-	+	+	
4	+	-	-	+	

VIEWED FROM MOUNTING SURFACE

X	直径 (mm) Diameter	导程 (mm) Lead	螺距 (mm) Pitch	步长 (mm) Travel/step
L1	5	1	1	0.005
L2	5	2	1	0.01
L4	5	4	1	0.02
L6	5	6	1	0.03

旧底图总号

Specification

常州宝来电器有限公司  
Baolai Electric Appliance

底图总号

标记 处数 分区 更改文件号 签名 年.月.日

设计 DESIGN WN 200415

校核 CHECK

阶段标记 重量 比例

info@baolai-cn.com  
www.baolai-cn.com

日期 签名

工艺 TECHNOLOGY

2:1

标准化 STANDARD

批准 APPROVE

共 1 张 第 1 张

格式 (1)

制图:

描图:

幅面: 4#