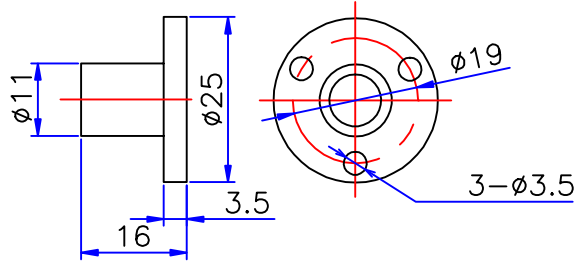
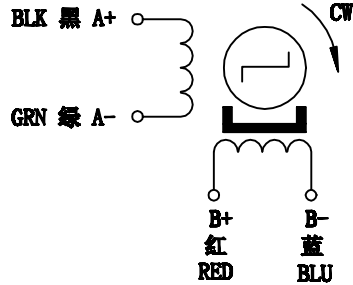
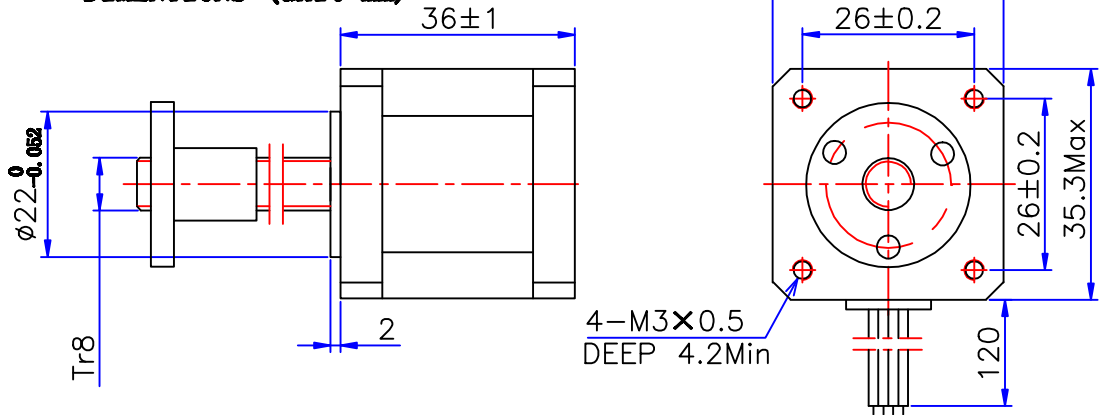


HYBRID STEPPING MOTOR MOD. ZW35BYGH402-X

COLOURS OF LEAD WIRES



DIMENSIONS (unit=mm)



性能参数 SPECIFICATIONS

1	相数	Number of Phase	2
2	步距角	Step Angle	1.8 °
3	电压	Voltage	2.7 V
4	电流	Current	1 A/Phase
5	相电阻	Resistance/Phase(20°C)	2.7 ± 10% ohm/phase
6	相电感	Inductance/Phase	3.9 ± 20% mH/phase
7	转子惯量	Rotor Inertia	20 g·cm ²
8	定位转矩	Detent Torque	2 N·cm Max
9	保持转矩	Holding Torque	16.6 N·cm Min
10	绝缘电阻	Insulation Resistance	100MΩ 500VDC
11	绝缘等级	Insulation Class	Class B
12	使用温度	Operating Temperature	-55°C~180°C
13	环境湿度	Ambient Humidity	15%~95%
14	重量	Weight	220 g ref
15	寿命	Life	6000h

注释 COMMENT

开关顺序图 SWITCHING SEQUENCE

步序	A+	B+	A-	B-	CW
1	+	+	-	-	↑
2	-	+	+	-	
3	-	-	+	+	
4	+	-	-	+	

VIEWED FROM MOUNTING SURFACE

X	直径 (mm) Diameter	导线 (mm) Lead	间距 (mm) Pitch	步长 (mm) Travel/step
L1	8	1	1	0.005
L2	8	2	2	0.01
L3	8	3	1.5	0.015
L4	8	4	2	0.02
L8	8	8	2	0.04
L14	8	14	2	0.07
L16	8	16	2	0.08

旧底图总号						<h1>Specification</h1>	常州宝来电器有限公司 Baolai Electric Appliance	
底图总号	标记	处数	分区	更改文件号	签名			年.月.日
日期	设计	DESIGN		WN	200518	阶段标记	重量	比例
	校核	CHECK						
日期	工艺	TECHNOLOGY				共 1 张	第 1 张	info@baolai-cn.com www.baolai-cn.com
	标准化	STANDARD						
	批准	APPROVE						