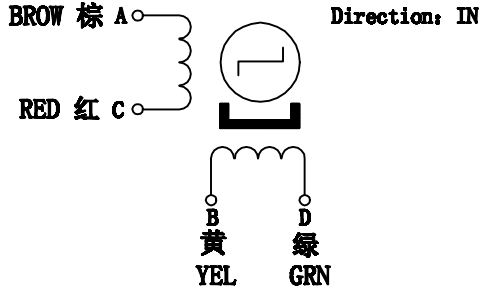


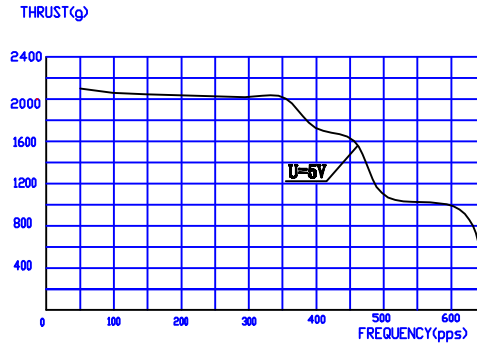
Linear Stepping Motor MOD. ZX20BY24B01-L0.6

接线图 COLOURS OF LEAD WIRES

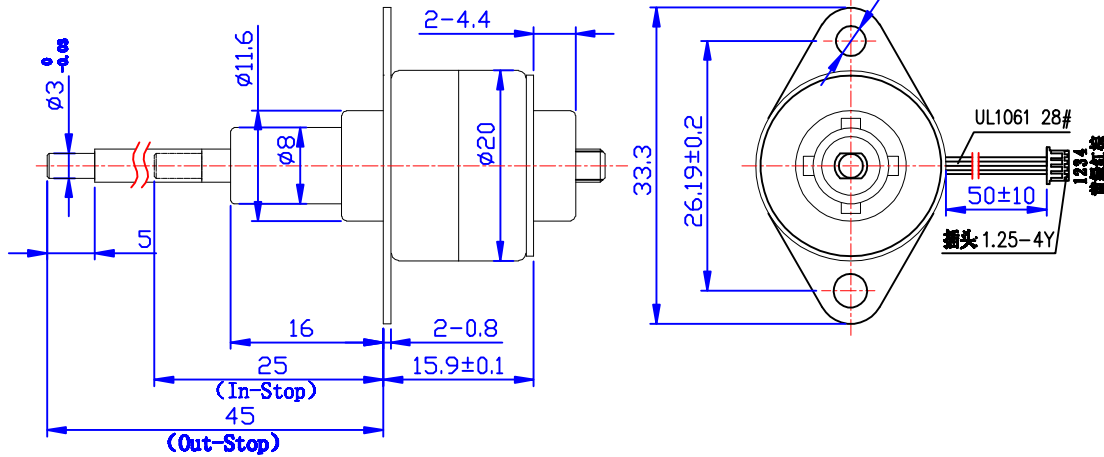


PULSE-THRUST CHARACTERISTICS

1#仪器 2-2驱动



外形图 DIMENSIONS (unit=mm)



性能参数 SPECIFICATIONS

相数 Phase	2	COMMENT
驱动方式 Drive mode	2-2 Bipolar	铭牌: BLM ZX20BY24B01-L0.6 NO. 15XXXX 7.6Ω
步距角 Step angle	15° /Step	
步长 Travel/step	25.4±7μm	
推力 Thrust	1500g at300pps	
行程 Stroke	20mm	
电压 Voltage	5 V	
相电流 Current/phase	0.66A/PHASE	
相电阻 Resistance/phase	7.6±10%Ω (20℃)	
绝缘等级 Insulation class	E	
绝缘电阻 Insulation resis.	DC500V 50MΩ	
工作温度 Operating Temp.	-20~+55℃	
重量 WEIGHT	约30g	

旧底图总号

底图总号

日期 签名

格式 (1)

标记	处数	分区	更改文件号	签名	年.月.日	阶段标记	重量	比例
设计	朱伟国	161224	标准化					2:1
审核								
工艺			批准			共 1 张	第 1 张	

常州宝来电器有限公司
Baolai Electric Appliance
Tel:0519-88372126
Fax:0519-88372780

制图:

描图:

幅面: 4#