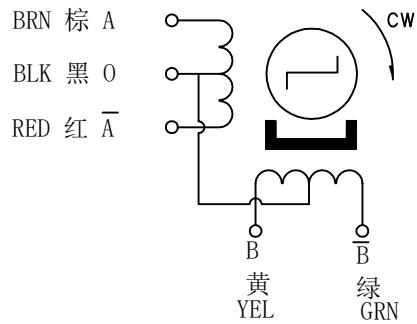
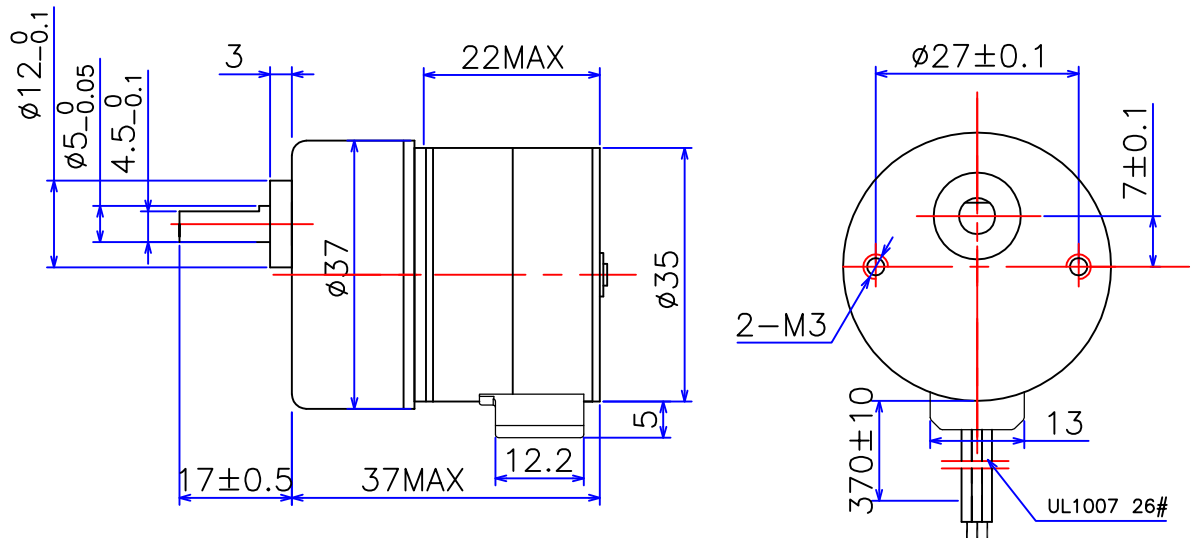


# PM STEPPING MOTOR MOD. 35BY48HJ4.5

## □ 接线图 COLOURS OF LEAD WIRES



## □ 外形图 DIMENSIONS (unit=mm)



## □ 性能参数 SPECIFICATIONS

相数 Phase	4	COMMENT
步矩角 Step Angle	7.5 ° /4.5	
电压 Voltage	12 V	
驱动方式 Drive Mode	4-2	
相电流 Current	0.4 A/Phase	
电阻 Resistance (20℃)	30 $\pm$ 7% ohm/phase	
保持转矩 Holding Torque	20N.cm	
起动转矩 Pull in Torque	6 N.cm(at100pps)	
起动频率 Pull In Rate	450 PPS Min	
定位转矩 Detent Torque	8 N.cm Max	
绝缘等级 Insulation Class	E	
减速比 Gear Ratio	1/4.5	
重量 Weight	0.15 Kg	

旧底图总号

底图总号

日期 签名

标记	处数	分区	更改文件号	签名	年.月.日			
设计	DGF	181029	标准化			阶段标记	重量	比例
审核								2:1
工艺			批准			共 1 张	第 1 张	

常州宝来电器有限公司

Tel:0519-88372126  
Fax:0519-88372780